



文京区民オーケストラ

Bunkyo Civic Orchestra, Tokyo
The 37th Regular Concert

第37回定期演奏会

指揮

田村 文生

Conductor: Fumio Tamura

R. シュトラウス R. Strauss

「ばらの騎士」組曲 "Der Rosenkavalier" Suite

J. シベリウス J. Sibelius

ヴァイオリン協奏曲 ニ短調 作品47

《ヴァイオリン 佐藤まどか》 Violin Concerto in D minor, Op. 47
Violin Soloist: Madoka Sato

W. ウォルトン W. Walton

交響曲第1番 変口短調 Symphony No.1 in B flat minor

2026 **6.28** 日

開演 **13:30** 開場 **13:00**

 文京シビックホール (大ホール)

入場料 **1,000円** (全席自由)

当日券はホール入口にて 12:30 より販売

お問い合わせ

✉ bcot.ensoukai@gmail.com  <http://www.BCOT.info/>

 <https://www.facebook.com/BCOT.orchestra/>  @BunkyoCivicOrch

後援

文京区 / 文京シビックホール (公益財団法人文京アカデミー)

- ▶ 未就学児のご入場はご遠慮いただいております。
- ▶ 車椅子席をご希望のお客様は事前にもメールでご連絡下さい。
- ▶ 車椅子席以外の座席位置のご希望について承ることはできませんので、予めご了承下さい。

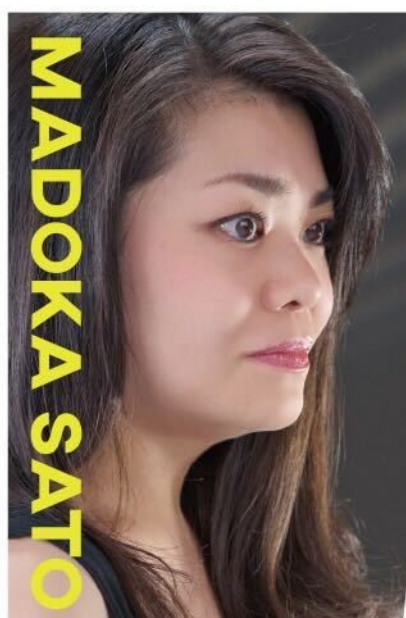
R. STRAUSS / J. SIBELIUS / W. WALTON

作曲家・指揮者
田村 文生

東京藝術大学大学院およびギルドホール音楽院大学院（ロンドン）修了。作曲を北村昭、近藤謙、松下功、R.サクストンの各氏に師事。これまでにValentino Bucchi国際作曲コンクール（ローマ）、文化庁舞台芸術創作奨励特別賞、国立劇場作曲コンクール、ジェネシスオペラ作曲賞（イギリス）などに入選・入賞。作品は、アジア音楽祭、Spitalfields音楽祭、国際現代芸術祭（オデッサ）、Festival Angelica（ポーロニャ）、国際現代音楽協会（ISCM）世界音楽の日々（香港）、テグ国際現代音楽祭（韓国）、Klangwerkstatt Berlin Festival für Neue Musik（ベルリン）など、各地で演奏されている。また、現代音楽演奏団体アンサンブル・コンテンポラリーα代表として現代音楽の演奏会の企画制作にも携わっている。

文京区民オーケストラ創立時、当団永久指揮者である故・松下功氏の助手として指揮、編曲等にあっていた。

日本作曲家協議会、日本音楽学会、日本管楽芸術学会、アンサンブル東風各会員。東京藝術大学教授。



ヴァイオリン
佐藤 まどか

東京藝術大学附属音楽高校、同大学、同大学院修士課程を経て博士後期課程修了。この間イギリス、オーストリア、フィンランドにて研鑽を積み、2005年シベリウスの研究で博士号を取得。シベリウス国際ヴァイオリンコンクール第3位をはじめとして、ブラハの春国際音楽コンクール特別賞受賞、ヴァクラフ・フムル国際コンクール最高位入賞、ロドルフォ・リピツァー国際コンクール第4位入賞。北海道文化奨励賞受賞。

ウィーン・コンチェルトハウス、フィンランド・オウルンサロ音楽祭やシベリウス・イ・コルボ音楽祭、デグ国際現代音楽祭、ハッポマン国際現代音楽祭への出演など欧米やアジアでも活躍。ライフワークとするシベリウスの世界初演や録音も多く、ALMシベリウスのヴァイオリン作品集 vol.1『子守唄』、vol.2『ノヴェレツェ』、BIS「シベリウス全集第6巻」にヴァイオリン協奏曲の初稿と改訂版の世界初録音がワールドリリースされ絶賛される。現在、ソリストとしての活動を中心として、国内外において室内楽や現代音楽など多彩な演奏活動を行っている。Ensemble contemporary αメンバー。

上野学園短期大学准教授。武蔵野音楽大学、茨城大学非常勤講師。日本シベリウス協会理事。

文京区民オーケストラ

東京都文京区を本拠地として、1993年に有志により発足したアマチュアオーケストラ。2023年に創立30周年を迎えた。団員数は約80名。年齢層は20代から70代まで幅広く、会社員、主婦、学生など様々な立場の人々によって構成されている。常任指揮者に田村文生先生を迎え、毎週日曜日に集まり練習に励んでいる。

約8カ月に1回の定期演奏会のほか、区内の小学校や老人ホームでのミニコンサートなど地域に根差した活動も精力的に行っている。

また、これまで日本最高レベルの演奏家のほか、ウィーン・フィルやベルリン・フィルなど海外の一流演奏家とも共演する機会に恵まれてきた。これは、創立当初から指揮者として25年間ご指導いただいた故・松下功先生のご尽力の賜物である。

ご来場のお客様へ

- ▶ 体調がすぐれない場合（咳、発熱、咽頭痛、倦怠感など）はご来場をお控え下さい。
- ▶ 客席内での飲食はご遠慮下さい。
- ▶ マスクの着用は必要に応じてお客様がご判断下さい。
- ▶ 当日の出演者との面会（入待ち・出待ち）はご遠慮下さい。



文京シビックホール 大ホール Bunkyo Civic Hall - Main Hall
 東京メトロ丸の内線・南北線 ———— 後楽園駅（5出口）直結
 都営地下鉄三田線・大江戸線 — 春日駅（文京シビックセンター連絡口）直結
 JR中央線・総武線 ———— 水道橋駅（東口）徒歩約10分
 都営地下鉄三田線 ———— 水道橋駅（A2出口）徒歩約10分